



Edición 2023

Vivirnos

Habitar los museos desde la memoria



Material para visitantes

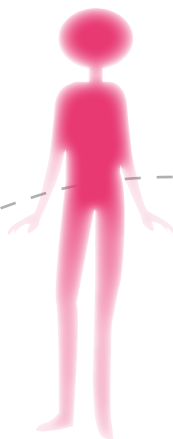
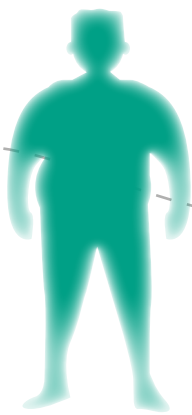
¡HOLA!

¡Qué bueno que estás aquí!

En esta guía te invitamos a explorar los museos y reflexionar sobre la responsabilidad social que tienen de generar y promover acciones a favor de las personas, el planeta, la construcción de paz y justicia para enfrentar los desafíos del mundo actual.

¿Este museo me ayuda a imaginar nuevos mundos dignos de construirse?



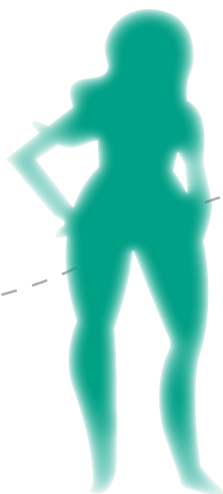
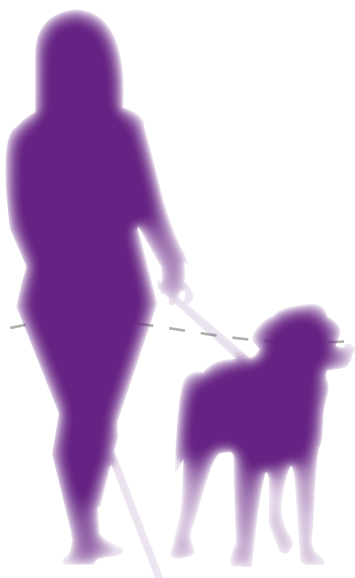


Antes de iniciar tu recorrido toma 2 minutos para hacer conciencia de tu cuerpo y cómo lo habitas.

Cierra los ojos o elige un punto para fijar tu mirada en el espacio, pon atención a tu respiración. Sé consciente de cada parte de tu cuerpo y registra tu temperatura, postura, movimiento, dolores, tensión o sensaciones placenteras.



Habitar es ocupar un lugar físico y psicológico, y dejarse impactar por él. Habitar implica un compromiso con la transformación de las condiciones materiales y simbólicas que configuran el espacio habitado, por lo tanto, también involucra una relación de cuidado y atención hacia el mundo.



Cartografía corporal, habitando el museo

Le decimos cartografía al dibujo que hacemos de nuestro cuerpo y que después se convierte en un mapa. Piensa que tu cuerpo es el primer territorio que habitas.

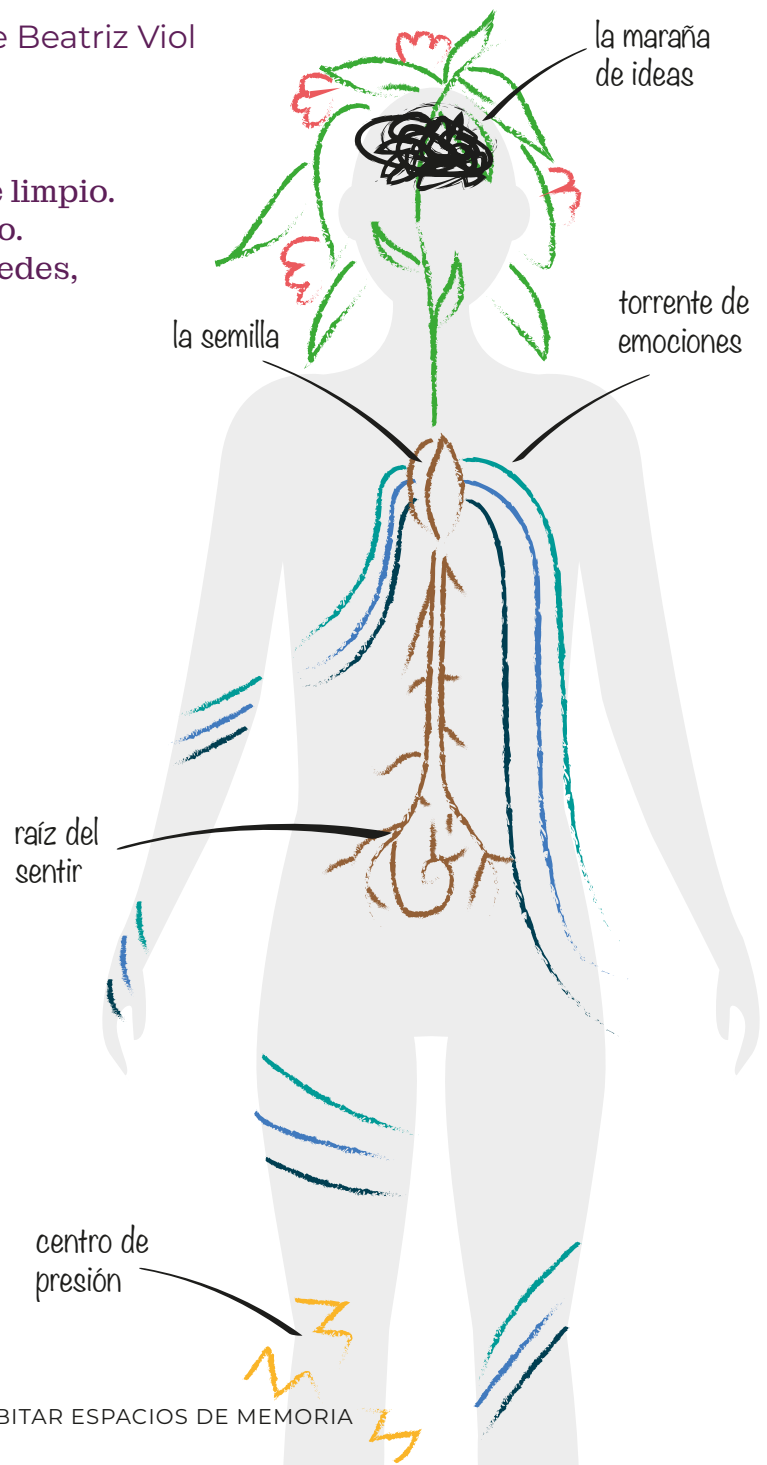
Instrucciones: Te compartimos un ejemplo de cómo puedes hacer un mapa de tu cuerpo, la intención es que sirva de guía para conocerlo mejor y tener presente los puntos de referencia que contienen o que guardan tus memorias personales, experiencias, emociones y sensaciones, como lo hace un museo con la memoria de la humanidad.

Puedes usar de inspiración el poema de Beatriz Viol

Este cuerpo que es mi casa
se prepara hoy para acogerme.
Abriré las ventanas para que entre aire limpio.
Vaciaré mis armarios de lo que ya no uso.
Enmasillaré las grietas, pintaré las paredes,
colgaré fotos y en la pared dejaré
que afloren versos.

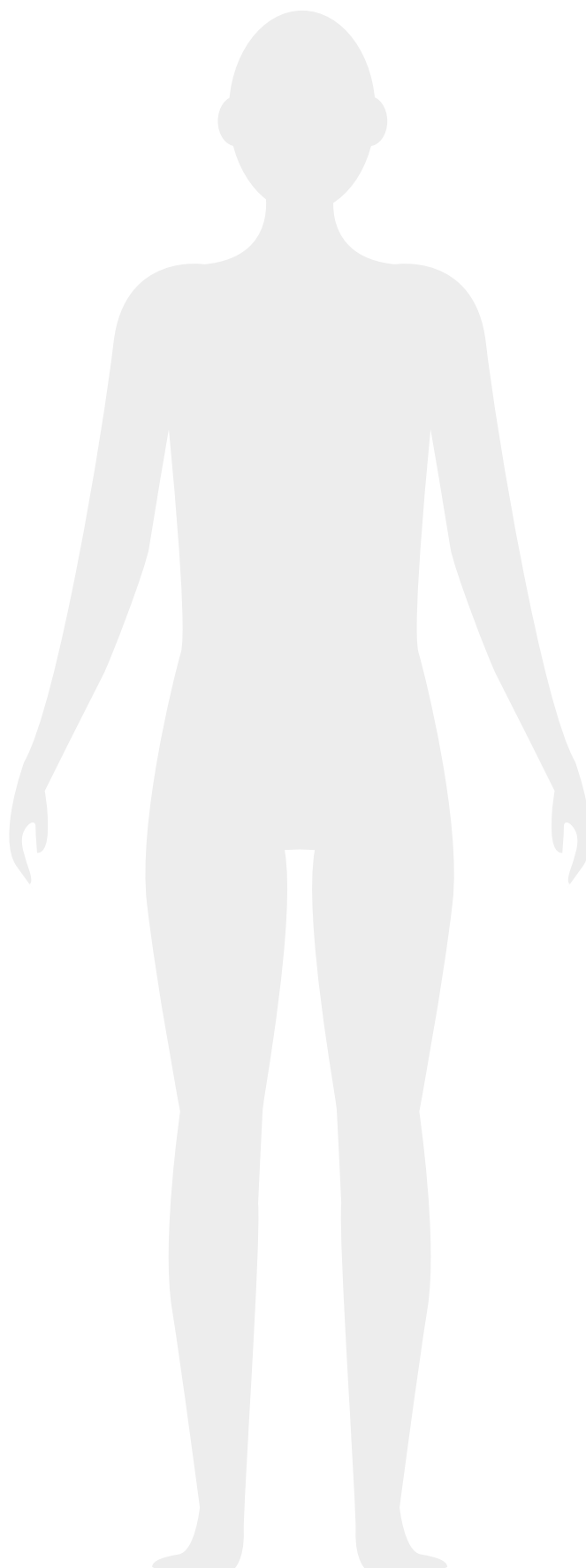
(..) Este cuerpo que es mi casa
ha de tener un balcón con flores.
Le pondré cortinas claras
que dejen pasar la luz y alcen
de vez en cuando el vuelo.

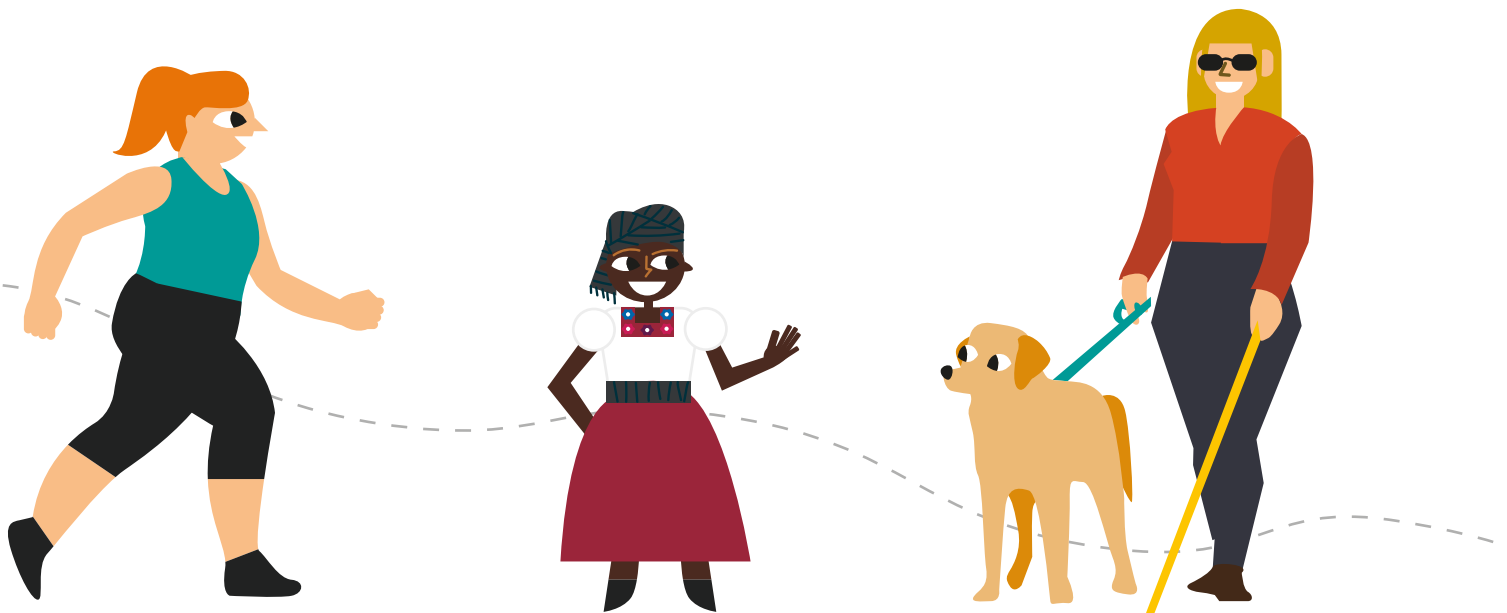
(..) En este cuerpo que es mi casa
no puede haber vacío
si yo lo habito.



Territorio:
Espacio de
**interacción social
y cultural** donde
se construyen
**identidades
colectivas.**

Cartografía corporal, habitando el museo



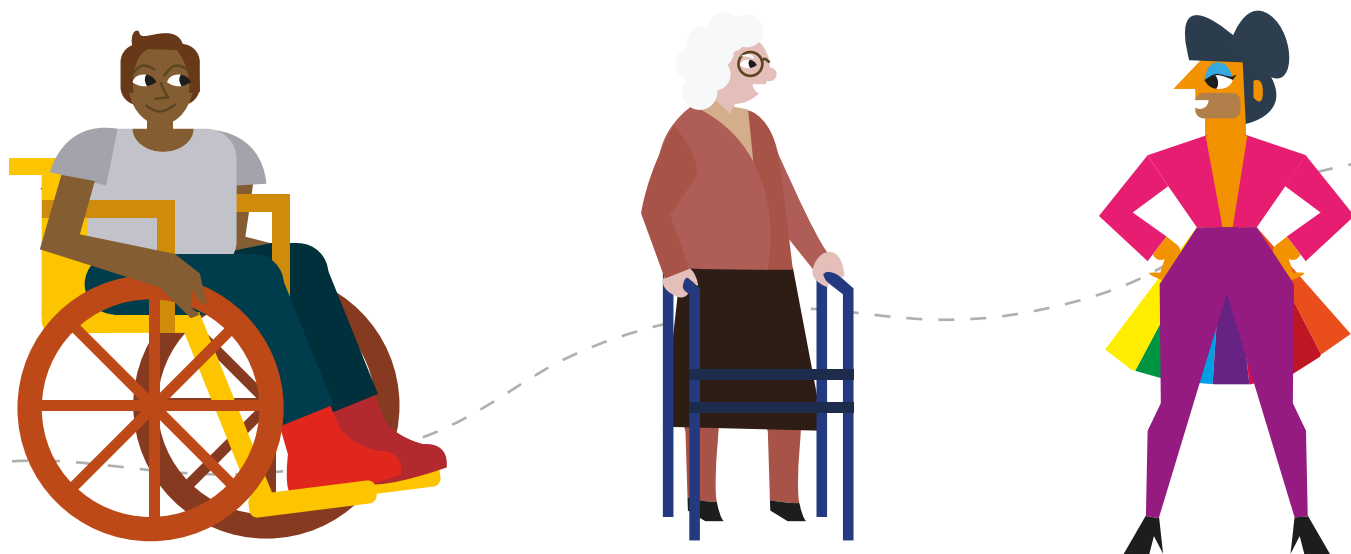


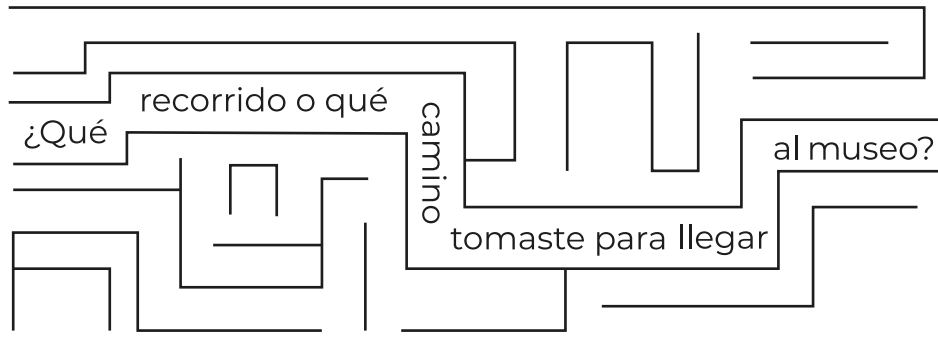
Observa los cuerpos de las personas que están a tu alrededor.

Pon atención a las personas que sean más diferentes a ti.

Imagina las memorias que guardan en sus cuerpos.

Las memorias están construidas de emociones, experiencias, sensaciones, recuerdos, personas, lugares, historias... el primer museo y territorio es nuestro propio cuerpo, ¿cómo lo cuidas?, ¿qué historia guarda aquella cicatriz o cuando hueles ciertos aromas?





Después de trazar la cartografía de tu cuerpo, te invitamos a hacer un mapa en tu mente con la ruta que te trajo hasta el museo. ¿Qué recorrido o qué camino tomaste para llegar al museo?, ¿cuáles fueron tus rutas?, ¿te detuviste?, ¿en dónde?, ¿qué recuerdas de ese camino?



Tu casa



el museo



Ahora, hagamos un recuento de lo transcurrido hasta ahora.



1 Mapa corporal
(primer territorio)



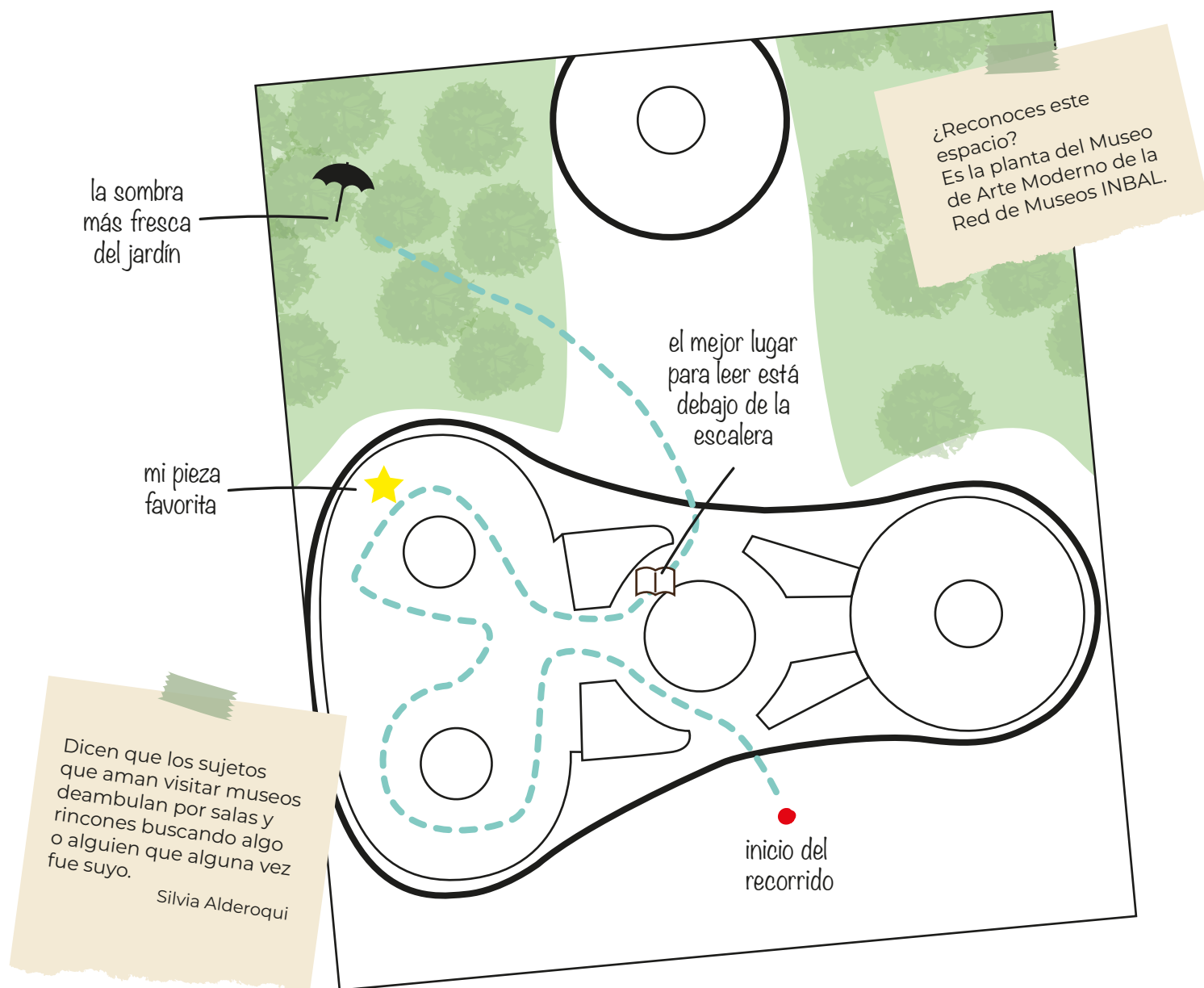
2 Mi camino hacia
el museo
(mi territorio)

El mapa de mis rutas en el museo

Ahora, te animamos a explorar las particularidades del entorno en el que te encuentras. Elige lo que más llame tu atención, o aquello que se conecte con los mapas anteriores. Puedes evocar nuevamente tus memorias, historias, experiencias, emociones o sensaciones.

Acércate a las obras de arte, elementos arquitectónicos o espacios específicos. Conversa con las personas que te acompañan e intercambien experiencias. Por ejemplo, ¿Por qué elegiste ese lugar o ese objeto?, ¿qué memoria imaginas que guarda?, ¿se relaciona contigo?, ¿de qué forma?

Te mostramos un ejemplo de las rutas que puedes trazar en el Museo para que en el espacio en blanco anotes o dibujes el tuyo.



Dibuja tu ruta en el museo donde te encuentres



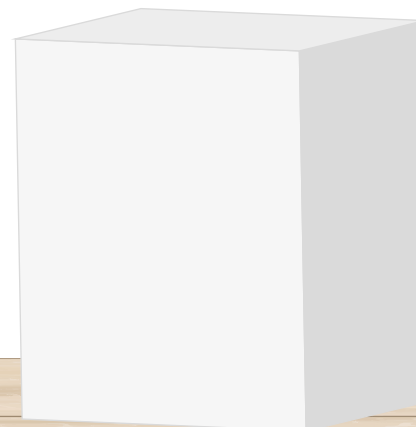
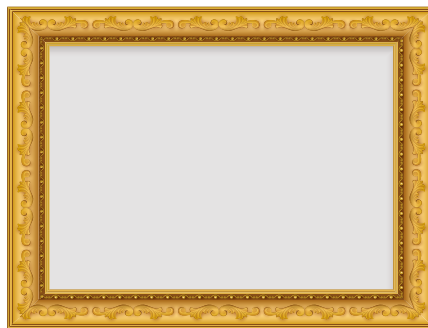
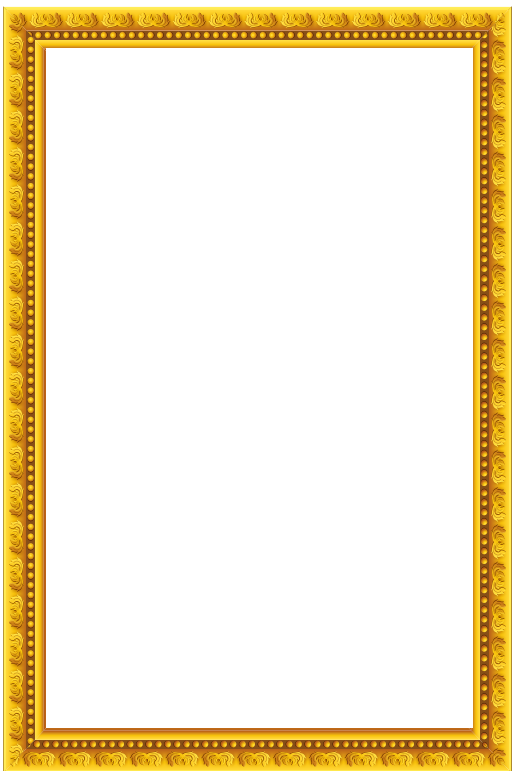
Inicia tu recorrido
aquí



Me encuentro en
el museo:

Los museos tienen el potencial de ampliar la conciencia del lugar que ocupamos en el mundo, así como de ayudarnos a descubrir la responsabilidad compartida que tenemos para transformarlo en beneficio propio, del entorno natural y la comunidad de pertenencia.

Instrucciones: Construye tu propio museo, puedes incluir elementos del espacio que visitas, como objetos, piezas de arte, detalles arquitectónicos, una sala entera, el jardín, un pasillo. Dibuja, calca, escribe, imagina y diviértete.



Yo habito el museo y el museo me habita a mí, a través de narrativas o de objetos con memorias vivas.
¿Qué sucede cuándo habitamos los museos?, ¿cómo nos afectan o nos relacionamos con las piezas que ahí se resguardan?

(...) Soy la conciencia de todos los seres humanos probos que, a toda ciencia y paciencia, cuidarán de la existencia.

De las frondas, de su fauna, dejando atrás todo trauma, remediando el ecocidio, la sociedad en concilio. (...)

Gonzalo Ramos Aranda, Bosque...jas, 2013.

El sitio que construiste a partir de la reflexión sobre habitar tu cuerpo y el museo es parte del gran lugar que habitamos todas y todos: el planeta. Los tres, necesitan de ti para sanar, mejorar y mantenerse cuidados. ¿Qué acciones podemos llevar a cabo de manera personal o en comunidad para conseguirlo?, ¿qué harías para el bienestar del planeta?

Esperamos verte de nuevo en este u otro museo para seguir imaginando y creando nuevas formas o posibilidades de habitar(NOS).



SECRETARÍA DE CULTURA

Alejandra Frausto Guerrero
Secretaria de Cultura

Marina Núñez Bernal
Subsecretaria de Desarrollo Cultural

Manuel Zepeda Mata
Director General de Comunicación Social y Vocero

INSTITUTO NACIONAL DE BELLAS ARTES Y LITERATURA

Lucina Jiménez López
Directora General

Dolores Martínez Orralde
Subdirectora General de Patrimonio Artístico Inmueble

Lilia Torrentera Gómez
Directora de Difusión y Relaciones Públicas

Lluvia Sepúlveda Jiménez
Coordinadora Nacional de Artes Visuales



Edición 2023

Vivirnos

Habitar los museos desde la memoria

COORDINACIÓN NACIONAL DE ARTES VISUALES

Montserrat Navarro Herrera
Conceptualización y planificación

Mildred Silva
Cristian Jesús Díaz Vázquez
Identidad visual y maquetación de materiales

Teresita Ramírez
Difusión

Arizbe Rodríguez
Enlace Institucional

Víctor Carrillo
Página web

Erika Itzmaltzin García Ibarra
Lizeth Abigail Sánchez López
Servicio social

Material para personas mediadoras y educadoras: Vivirnos. Habitar museos desde la memoria

Investigación y elaboración de contenidos:

Carolina Carreño Vargas
Subdirectora de Educación Patrimonial, Públicos y Comunidades, Instituto Nacional de Antropología e Historia

Marycar Bastida Reyes
Coordinadora del área de educación y mediación, Laboratorio Arte Alameda

Alma Laura Amaya Pérez
Responsable del área de Mediación y servicios educativos, Museo Nacional de la Estampa

Montserrat Navarro Herrera
Coordinadora de museología de la Coordinación Nacional de Artes Visuales



CULTURA
SECRETARÍA DE CULTURA

INBAL